

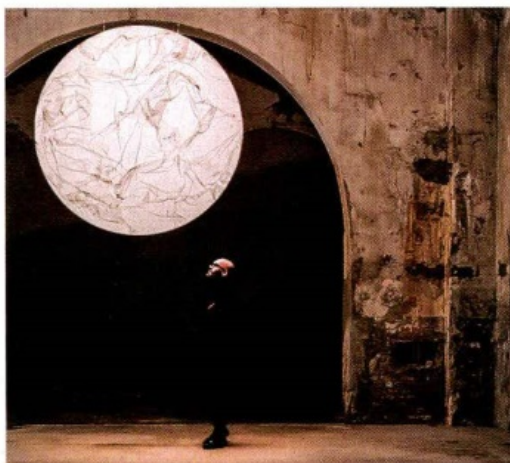


70

Un'opera del duo Drift di Amsterdam. Il loro lavoro, a metà tra l'arte, il design e la tecnologia, mette in relazione luce, movimento e persone.

94

Davide Groppi, sotto la sua lampada *Moon* realizzata con carta giapponese.



116

Della serie *Barricades* una piccola architettura apparentemente instabile che riflette la poetica dell'architetto Mario Trimarchi.

81 ■ **COVER SPERIMENTAZIONE**

82 ■ **INTERVISTA A ELISA OSSINO**  
È iniziata l'era del tecno arcaico

85 ■ **PROGETTAZIONE**  
Nulla è come appare

93 ■ **COVER MAGIA**

94 ■ **COLLOQUIO CON DAVIDE GROPPÌ**  
Luce, essenza magica

97 ■ **OGGETTI ONIRICI**  
Chiamiamolo effetto stupore

105 ■ **COVER INGEGNO**

106 ■ **INTERVISTA A GIACOMO MOOR**  
L'ingegno è la sintesi di un processo complesso

109 ■ **MOLTO PENSATI**  
Dove la maestria c'è e si vede

115 ■ **COVER SEDUZIONE**

116 ■ **LE RIFLESSIONI DI MARIO TRIMARCHI**  
E se le cose ci parlassero?

121 ■ **PER COLPIRE I SENSI**  
Linee sinuose e sensazioni tattili

126 ■ **PAROLA DI MAESTRO**  
Intervento di Piero Castiglioni

128 ■ **ENGLISH VERSION**

DIRETTORE RESPONSABILE  
**Maurizio Belpietro**

A CURA DI:  
**Antonella Matarrese**

CON  
**Cristina Cimato**  
e **Ilaria De Bartolomeis**

COORDINAMENTO GRAFICO:  
**Dario Leone**

GRAFICA:  
**Daniela Arsuffi**

HANNO COLLABORATO:  
**Donatella Brun**  
**Angelica Di Gregorio**  
**Erminia Pansera**

RICERCA ICONOGRAFICA:  
**Rita Fenini**

TRADUZIONE IN INGLESE:  
**Victoria Storke**

**SOCIETÀ EDITRICE**

Panorama S.r.l. - a socio unico  
Via Vittor Pisani, 28  
20124 - Milano (MI)  
Amministratore Delegato  
Piergiorgio Bonometti

**Società interamente controllata dalla Società Editrice Italiana S.p.A.**

*Registrazione del Tribunale di Milano  
Numero 166 del 10/06/1965*

**PUBBLICITÀ:**

Mediasei s.r.l. a socio unico  
Via Vittor Pisani 28  
20124 Milano  
adv@mediasei.it  
+39 02 82197516

**DISTRIBUZIONE:**

PRESS-DI DISTRIBUZIONE STAMPA E MULTIMEDIA S.R.L.  
Via Mondadori, 1  
20090 - Segrate (MI)  
fax 045.8884378

**REDAZIONE:**

via Vittor Pisani 28 - 20124 Milano  
Telefono: 02.678481  
email: redazione@panorama.it

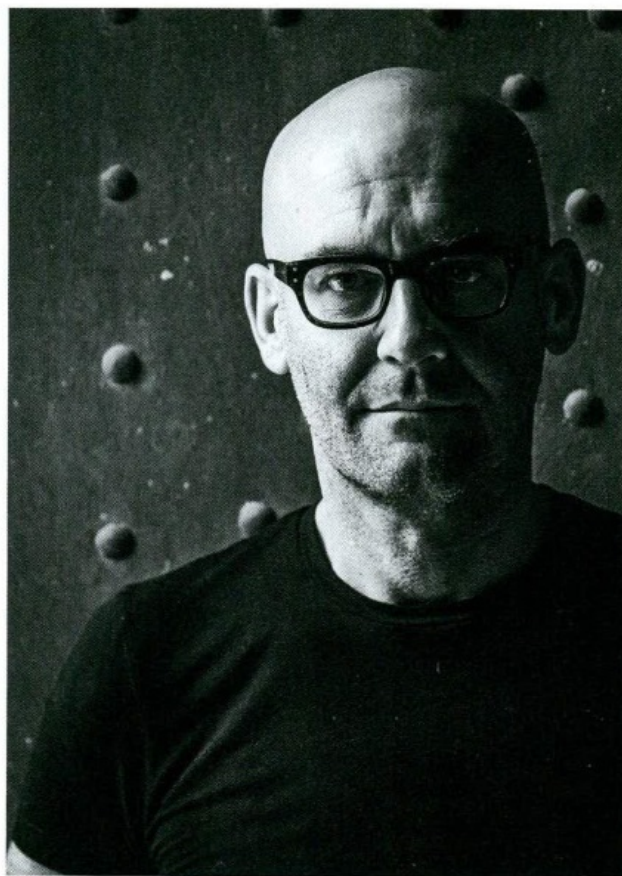
Stampa e allestimento:  
Rotolito S.p.A.  
via Brescia, 53/65  
20063 Cernusco Sul Naviglio (Milano)

**Davide Groppi**, il lighting designer amato dai grandi nomi della ristorazione d'autore, da Massimo Bottura a Carlo Cracco, Massimiliano Alajmo e Moreno Cedroni, si affida alla leggerezza e all'invenzione per creare lampade capaci di stupire ed emozionare. Per lui gli oggetti luminosi possono avere un'anima, un volto e un'espressione.

# Cerco la luce nella sua **ESSENZA MAGICA**

*di Cristina Cimato*

**Q**uando è arrivato a Monaco di Baviera, poco più che ventenne, ha cercato il numero di Ingo Maurer sull'elenco telefonico ed è andato a trovarlo. Da questo primo viaggio, intrapreso per una folgorazione avvenuta sfogliando una rivista e vedendo una lampada del lighting designer tedesco, è iniziata l'avventura del giovane Davide Groppi. Oggi, a qualche decennio di distanza, il suo nome è tra i più conosciuti e ammirati per quanto riguarda la progettazione di questa nicchia dell'arredo, il suo marchio nel 2018 è entrato nell'orbita del gruppo Dexelance, dal 2019 fa parte di Fondazione Altagamma e nel 2024 ha inaugurato il primo showroom milanese, in via Manzoni. Tra i vari ambiti di sviluppo, la ristorazione ricopre un particolare rilievo nella carriera di Groppi. Molti chef hanno scelto le sue luci, da Massimo Bottura a Massimiliano Alajmo, Moreno Cedroni, Carlo Cracco, Giancarlo



Accanto, un ritratto di Davide Groppi, lighting designer e fondatore dell'omonimo marchio, dal 2018 parte del gruppo Dexelance e dal 2019 nell'ecosistema di Fondazione Altagamma. Nella pagina accanto, una lampada della collezione Moon, realizzata con una superficie in carta giapponese applicata a mano. Si compone delle versioni a sospensione, da tavolo e terra.