


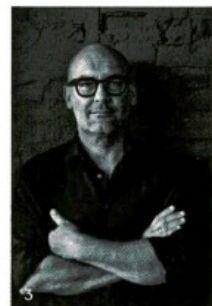


Une histoire éclairée

Depuis trente-cinq ans, à Piacenza, en Émilie-Romagne, la marque italienne Davide Groppi développe des systèmes de lumière innovants, tant sur le plan technique qu'esthétique. Avec toujours la lumineuse idée de mieux susciter l'émotion. **Par Ambre Savagnac**

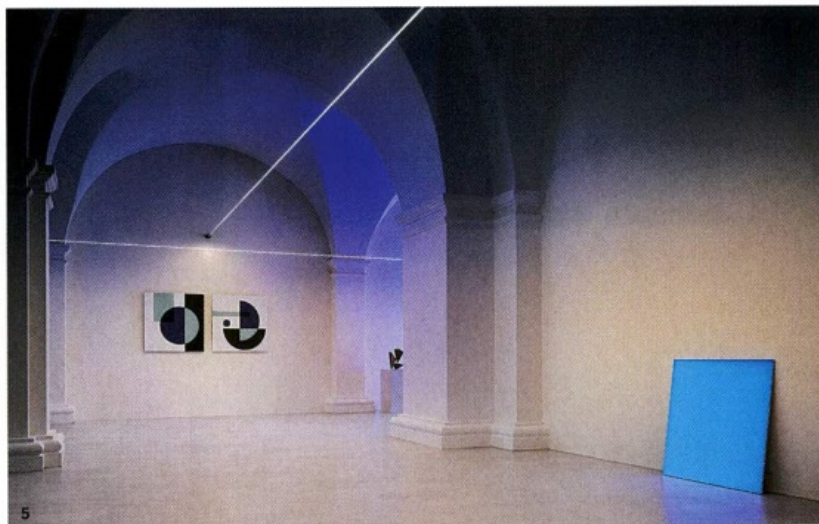
Comment ne pas être séduit par un éclairage élaboré avec le cœur et l'esprit ? Si le confort, la fonctionnalité et la simplicité définissent les produits Davide Groppi, la personnalité et la finesse de son fondateur ne sont sans doute pas étrangères à ce succès mondial. Ses modèles les plus emblématiques, comme la suspension *Infinito* (2016), le lampadaire *Sampei* (2011) ou la lampe à poser *Vis à vis* (2023), éclairent sur mesure pour procurer l'émotion. Depuis le siège de l'entreprise situé à Piacenza, au sud-est de Milan, l'éditeur designer multiplie les collaborations dans des sites de la capitale lombarde. Des projets souvent sur mesure empreints d'une grande délicatesse. C'est le cas par exemple des tableaux Renaissance de la galerie du Collegio Alberoni,

à Piacenza : pour être contemplés à la manière de la lumière naturelle, ils sont éclairés selon la technique du recadrage sur coulisses séparées, avec les systèmes de lumière continue *Lightline 1010* et *Lightline 0808* (2023), subtils et discrets, qui en offrent une lecture claire mais néanmoins intime. Des dispositifs également utilisés à l'église Sant'Agostino. À Piacenza toujours, où le siège de la marque englobe les bureaux marketing, les usines et un showroom professionnel baptisé « Teatro », une majestueuse suspension *Moon* faite à la main et recouverte de papier japonais surplombe l'espace. Récemment, Davide Groppi ouvrait un second showroom, au 38 de la Via Alessandro Manzoni, à Milan, où découvrir ses dernières nouveautés : *Anagramma*, une petite lampe-support pour fleurs, *Utopia*, une ligne flexible dessinant une lumière douce, ou encore *Louis XIV*, un lustre doré dimmable (à source lumineuse variable) à double émission. Si le manifeste de la maison prescrit que « La lumière est une histoire, elle permet de voir et de sentir le monde qui nous entoure », Davide Groppi nous rappelle aussi qu'elle est surtout une merveilleuse occasion de s'évader. 





4



5



6

1/ La suspension Sottosopra de Davide Groppi produit une lumière à la fois directe, indirecte et diffuse. 2/ Dans l'espace Volumnia qu'abrite l'église Sant'Agostino de Piacenza, exposition de mobilier italien éclairé par le lampadaire Sampei, best-seller de la marque inspiré d'une canne à pêche. PHOTOS © FAUSTO MAZZA/DAVIDE GROPPi 3/ Davide Groppi, le créateur qui a fondé son enseigne à la fin des années 80. 4/ Portable et rechargeable, la TeTeTeT incarne l'élégance, la praticité et la simplicité en un objet. 5/ L'entreprise est réputée pour ses systèmes d'éclairage. Le ruban en acier inoxydable de 9 mm de large de la Flash peut atteindre une longueur de 36 mètres. Un luminaire conçu pour être tendu verticalement ou horizontalement. 6/ La majestueuse Moon, dont la surface faite à la main en papier japonais par des artisans de l'usine rend chaque pièce unique. 7/ L'église de Sant'Agostino, bijou de la Renaissance, entièrement éclairée par Davide Groppi. 8/ Via Manzoni 38, au cœur de Milan, le nouveau showroom de la marque. Au mur, l'applique Aurora, disque de lumière diffuse, peut être modulable. PHOTOS © DAVIDE GROPPi 9/ Au Collegio Alberoni de Piacenza, L'Ecce Homo d'Antonello da Messina (1475), éclairé par le système du recadrage sur coulisses séparées avec la Lightline 1010. © FAUSTO MAZZA/DAVIDE GROPPi



7



8



9